

PUNTO DE ANCLAJE

PRÁCTICO

Su ligereza y las dimensiones reducidas lo vuelven un anclaje fácil y rápido de instalar.

SEGURO

Obtenido con corte por láser de una pieza única sin soldadura, es garantía de seguridad en todas sus aplicaciones.

VERSÁTIL

Punto de anclaje ideal en múltiples contextos, garantiza al operario un acceso seguro.

UNIVERSAL

Flexible en las aplicaciones, se puede instalar en estructuras de madera, hormigón o acero.



CÓDIGOS Y DIMENSIONES

| CÓDIGO | material | B [mm] | L [mm] | unid. |
|--------|-----------------------------------|--------|--------|-------|
| KITE | acero inoxidable 1.4016 - AISI430 | 101 | 100 | 1 |

PRODUCTOS COMPLEMENTARIOS

FIJACIÓN

| n. | TIPO | descripción | d ₁ [mm] | p _{min} [mm] | pág. |
|----|------|----------------------|---------------------|-----------------------|------|
| 2 | HBS | tornillo para madera | 8 | 100 | 180 |
| 1 | VGS | tornillo para madera | 11 | 100 | 184 |
| 1 | BEF | kit de fijación KITE | 8 / 11 | 100 | 215 |

| n. | TIPO | descripción | Ø [mm] | p _{min} [mm] | pág. |
|----|-------------|-------------------------|--------|-----------------------|------|
| 1 | AB1 | perno de anclaje pesado | M12 | 90 | 200 |
| 1 | MGS | barra roscada | M12 | - | 191 |
| | VIN-FIX PRO | resina viniléster | - | - | 206 |
| 1 | PERNO | perno | M12 | - | - |

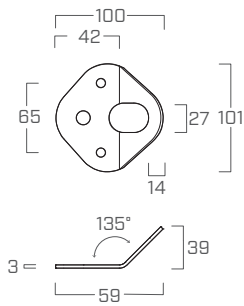
INCLINACIÓN DE LA SUPERFICIE



CAMPOS DE APLICACIÓN

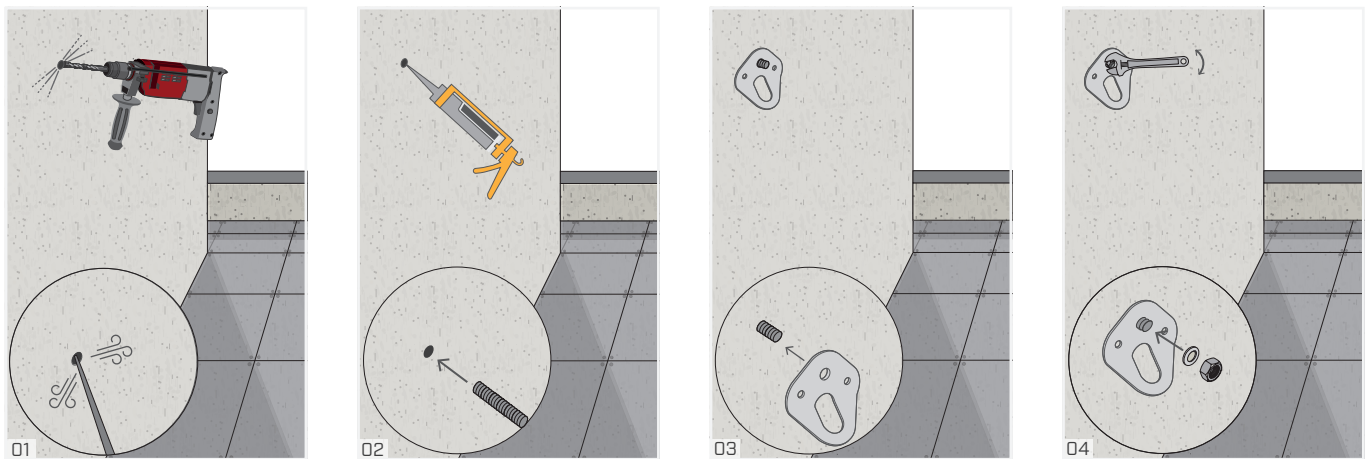
- Estructura de madera min: 100 x 100 mm
- Estructura de hormigón min: 140 mm
- Estructura de acero min: 5 mm

GEOMETRÍA



1 agujero Ø13 mm para fijación en hormigón y acero
 2 agujeros Ø9 + 1 agujero Ø13 mm para fijación en madera

INDICACIONES PARA LA COLOCACIÓN



Para obtener más información sobre la instalación del producto consulte el manual correspondiente.

DATOS TÉCNICOS

FUERZAS OBTENIDAS EN LABORATORIO

| Datos | Normativa | Valor |
|----------|-------------|-------|
| Q_s | EN 795:2012 | 12 kN |
| Q_{d2} | EN 795:2012 | 9 kN |

